

Reporte Rosa 2009

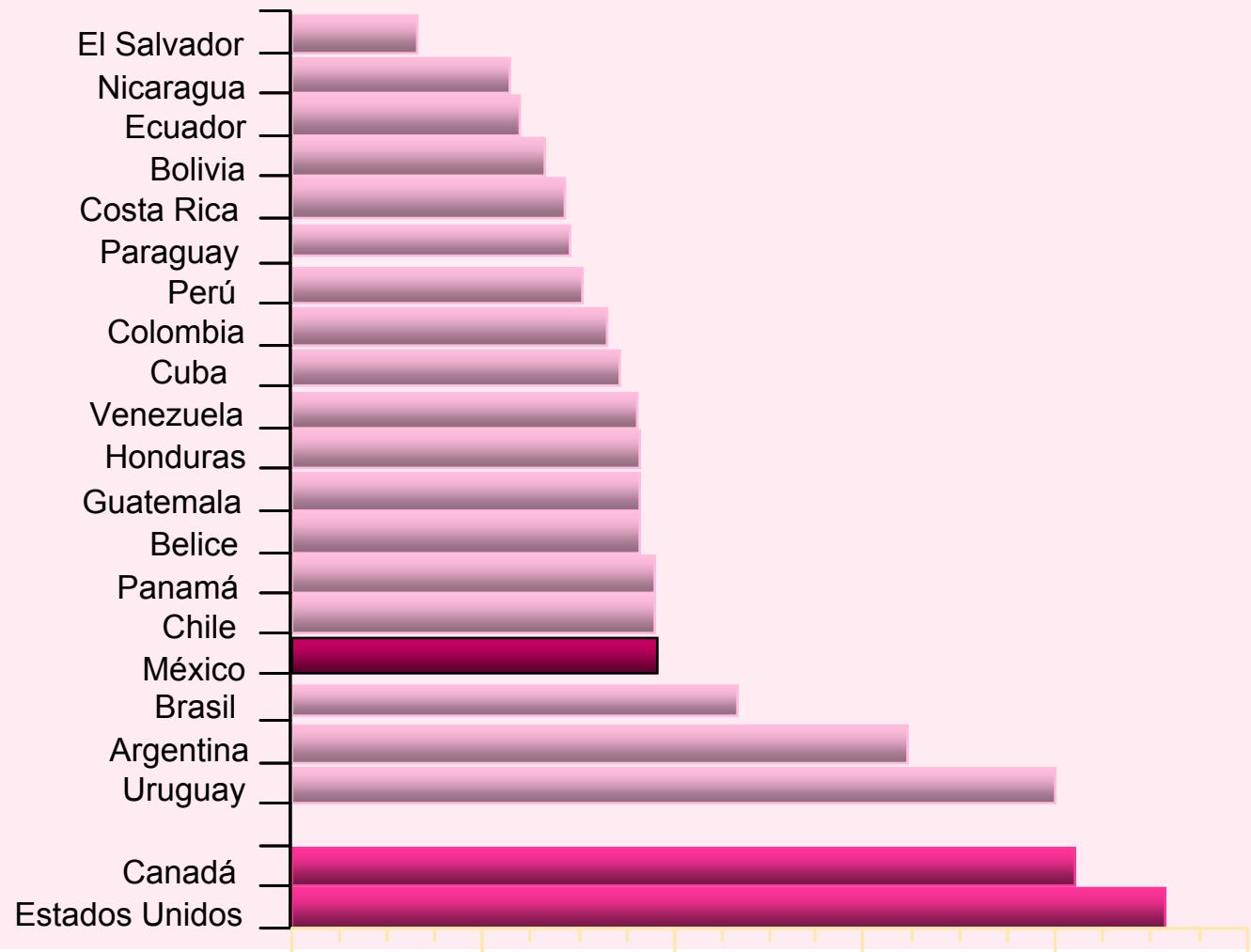
---

# Cáncer de mama: Epidemiología en México

Dra. Lizbeth López Carrillo

# Tasa de incidencia ajustadas de cáncer mamario

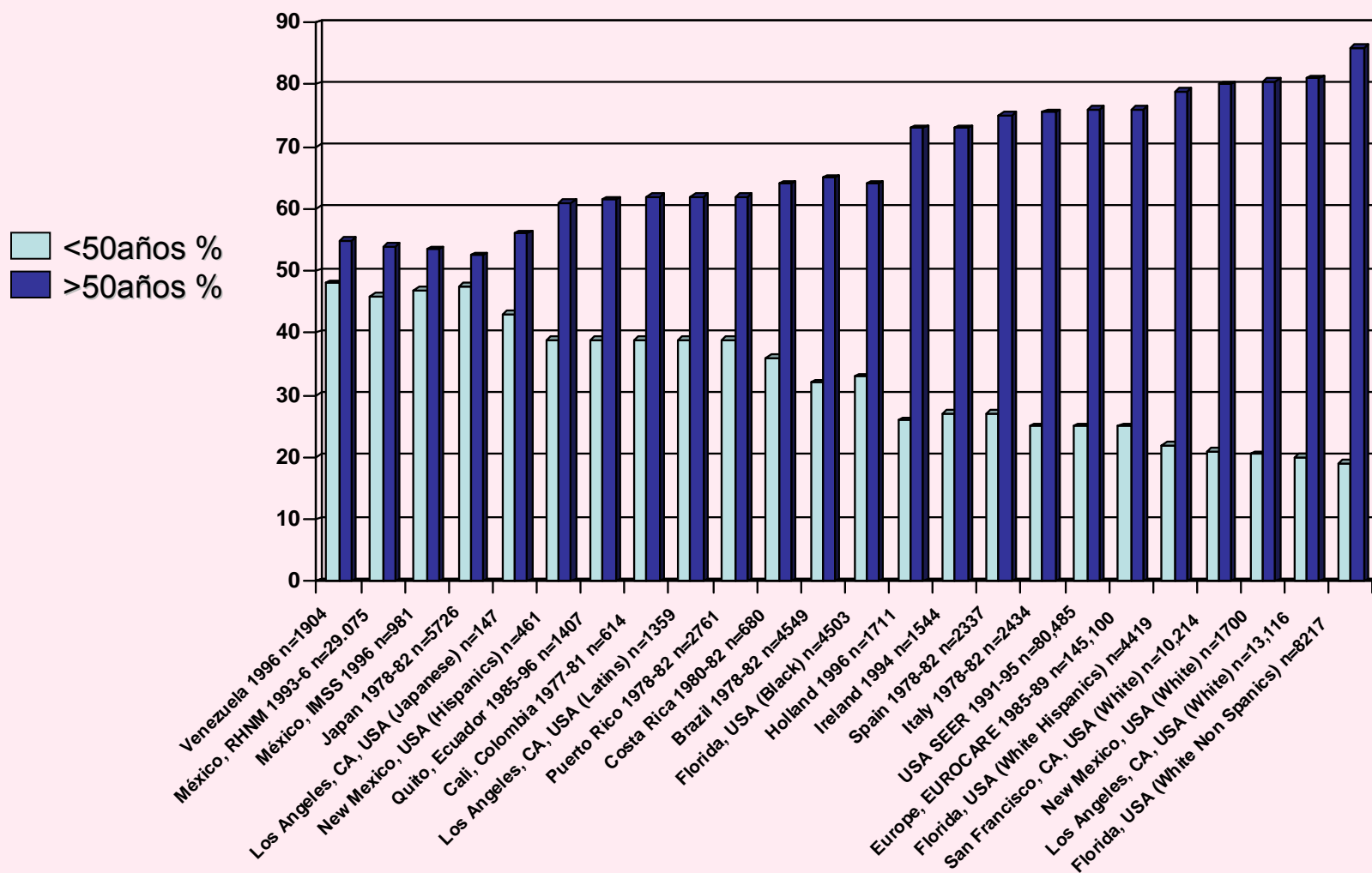
## Países Latinoamericanos



Fuente: IARC, Globocan 2000

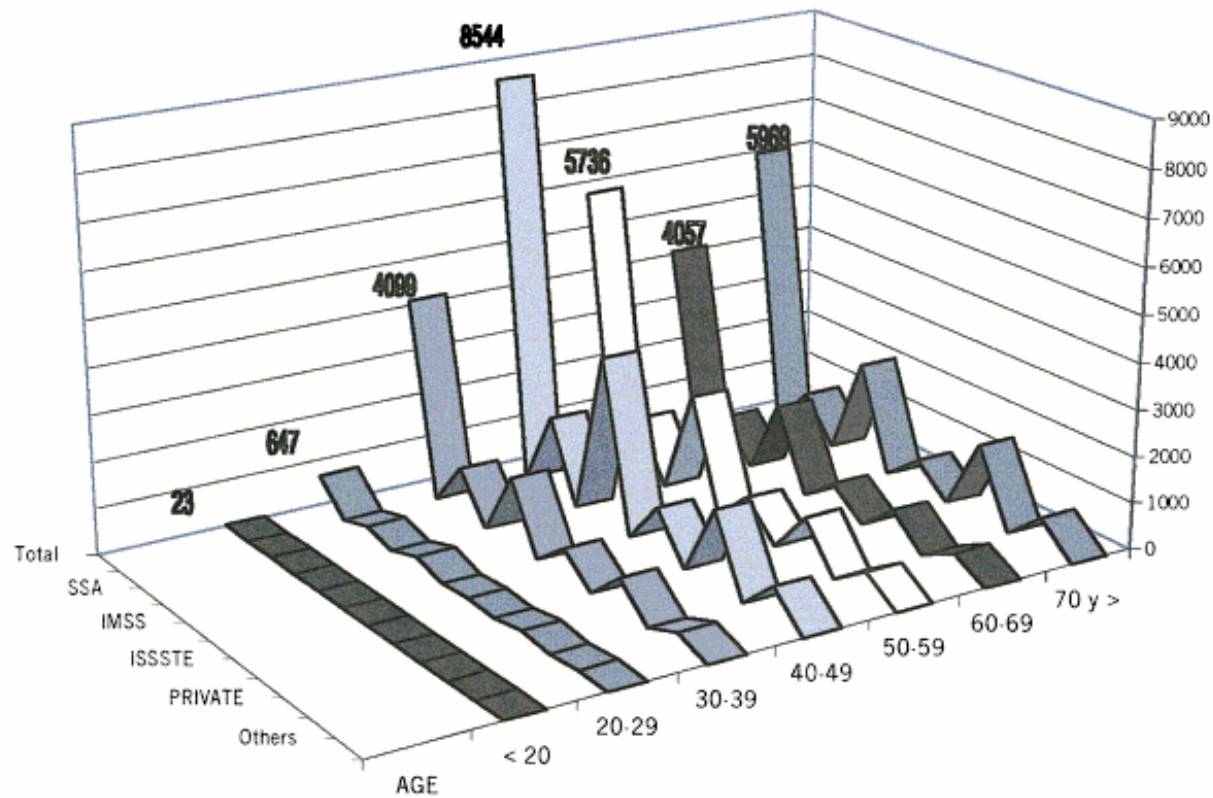
# Cáncer Mamario

## Mayores de 50 vs. menores de 50

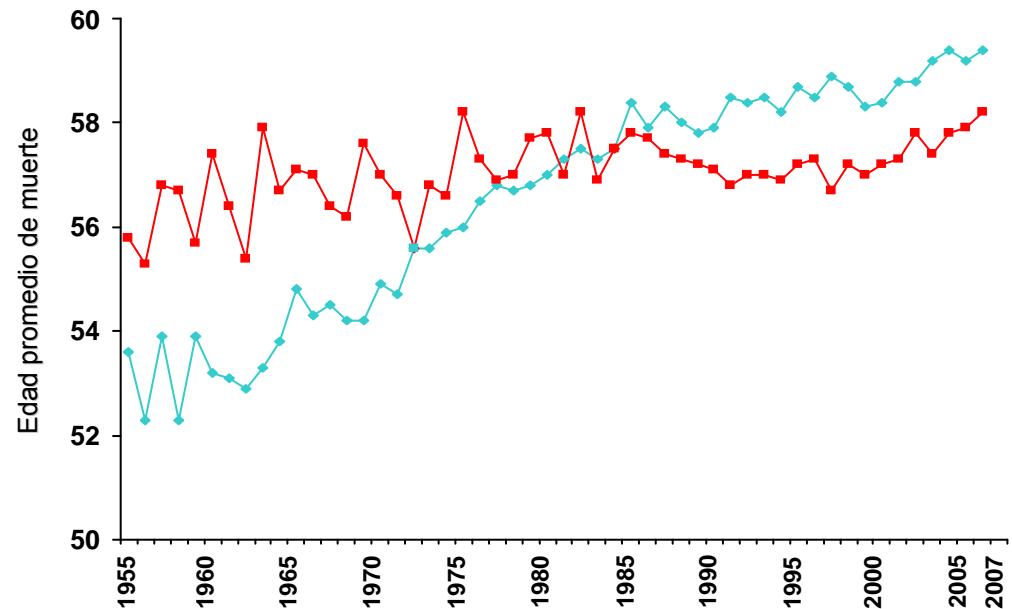
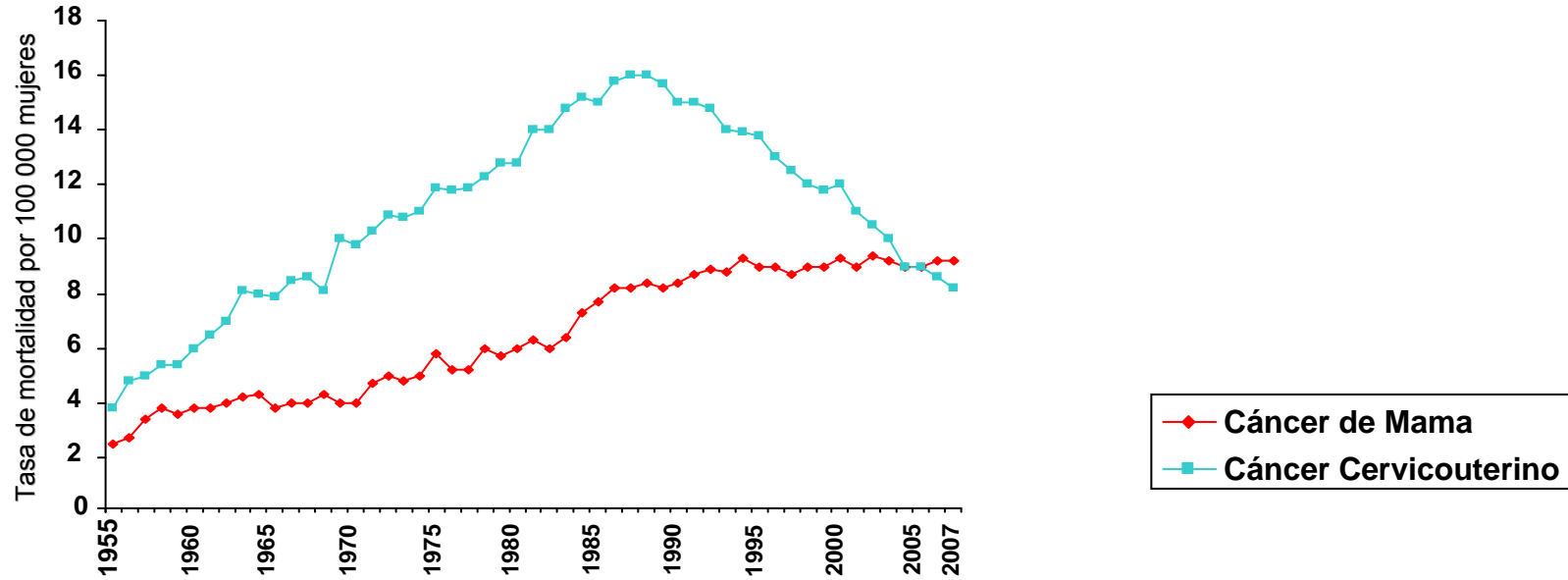


# Cáncer Mamario, México

Age / Institution  $n = 29,075$

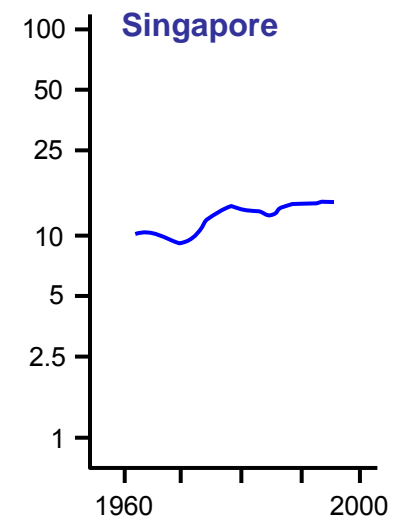
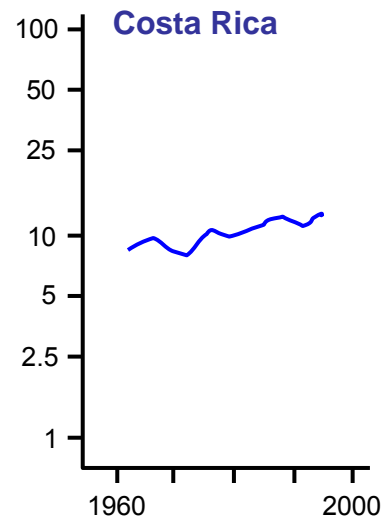
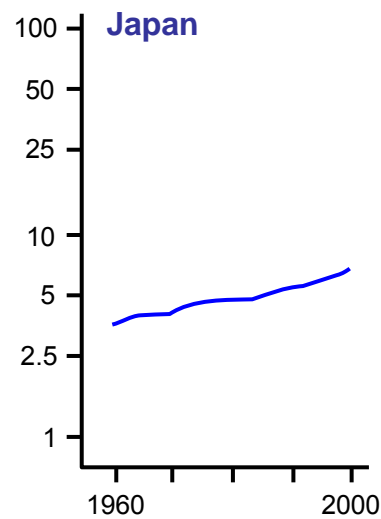
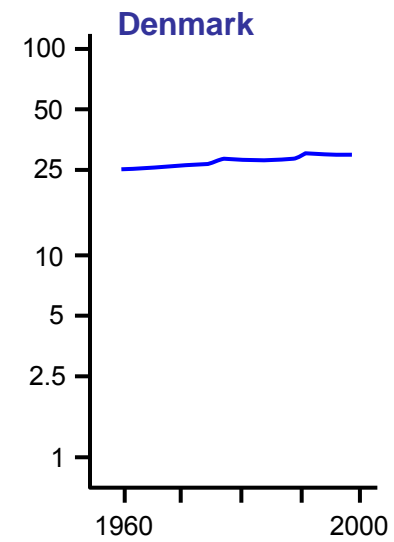
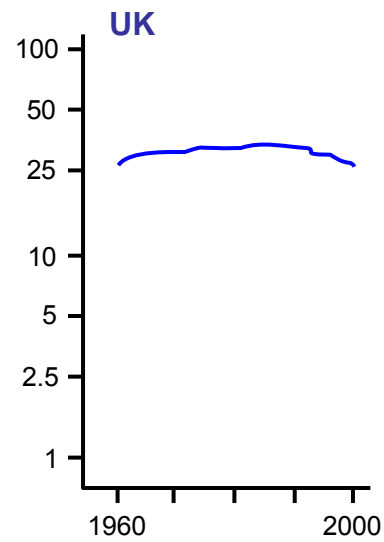
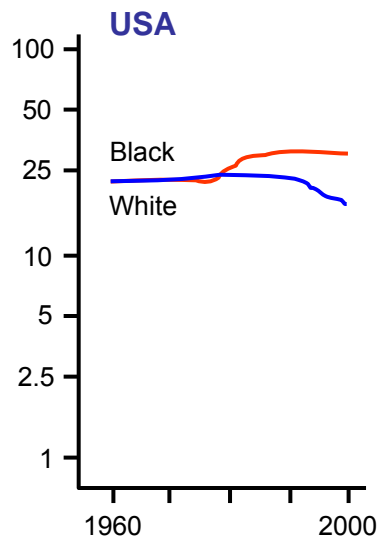


# Mortalidad por cáncer de mama y cervicouterino

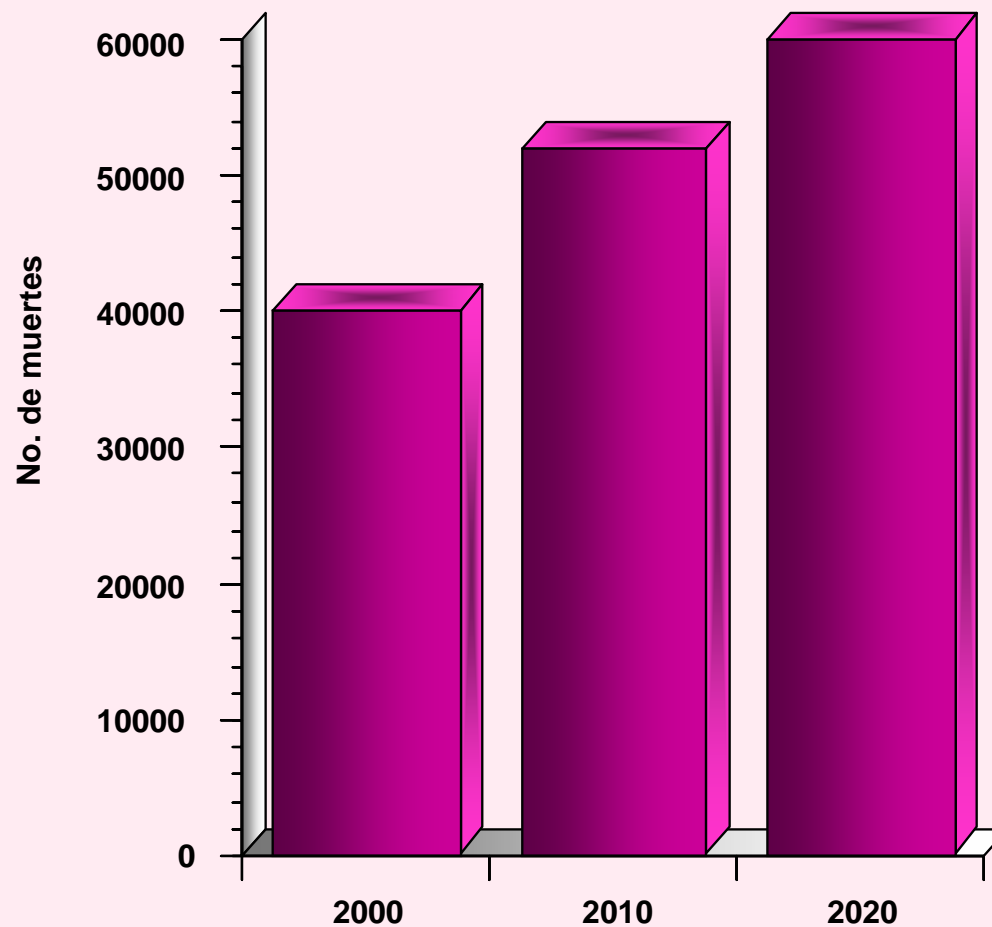


Fuente: Knaul FM, et al., Salud Pública de México, 2009.

# Tendencias en la mortalidad de cáncer mamario en países seleccionados

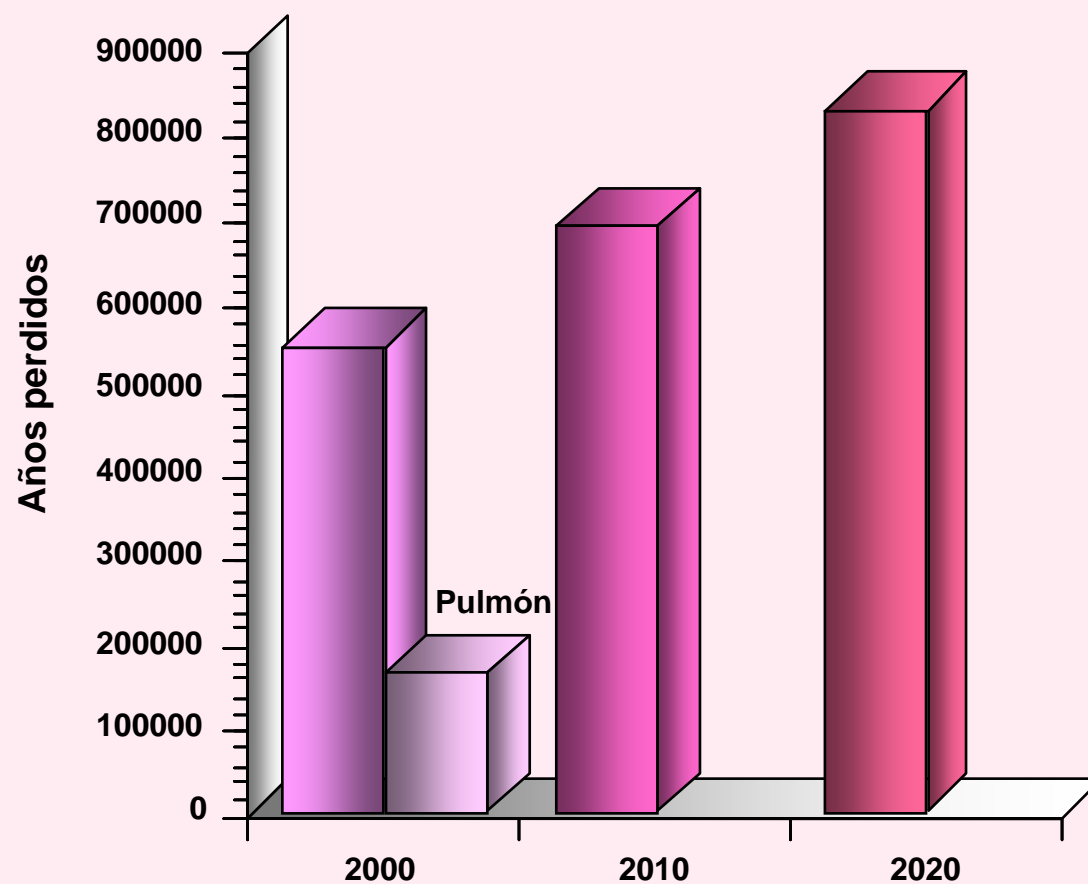


# Proyección de muertes por cáncer mamario en Latinoamérica



Fuente: Murray, et al., WHO, 1996.

# Años de vida perdidos por cáncer mamario Proyección 2010-2020 (DALYS)

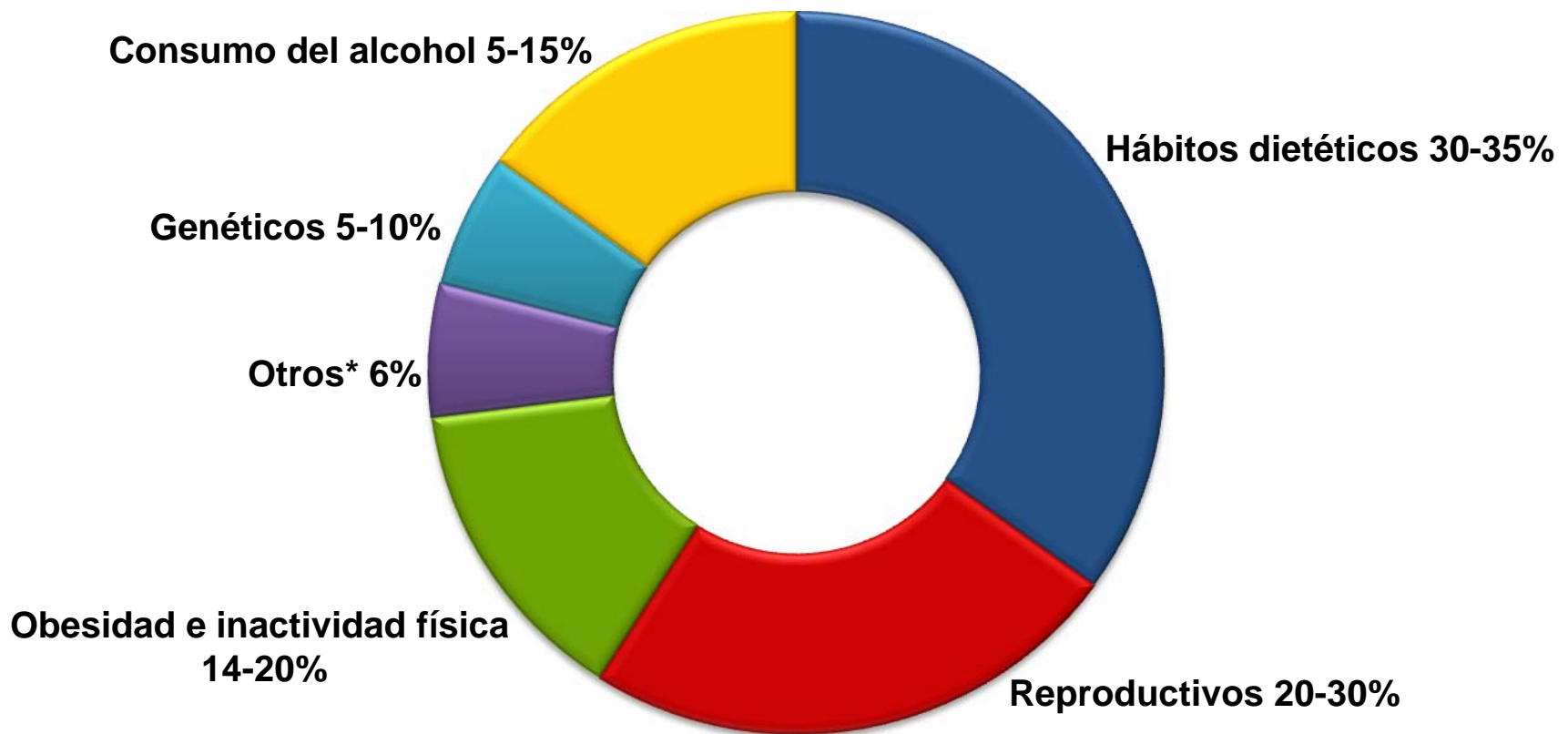


Fuente: Murray, et al., WHO, 1996.

## Prevención primaria de cáncer mamario



# Factores asociados a la incidencia de cáncer de mama

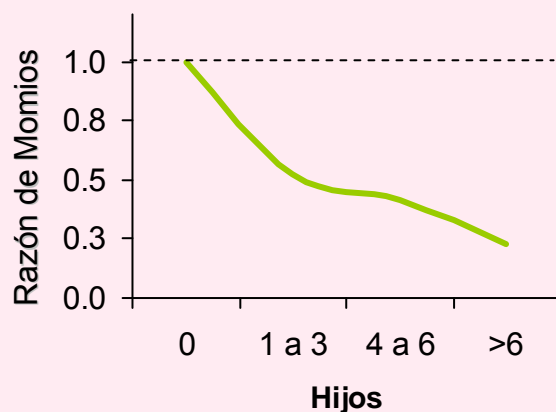


\*Incluye factores ambientales, metabólicos, étnicos, patologías mamarias previas e infecciosos.

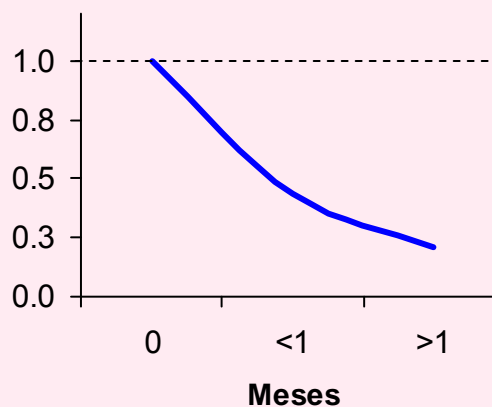
# Factores reproductivos del cáncer mamario en mujeres residentes en el norte de México, mayo 2009

## Protectores

### Paridad

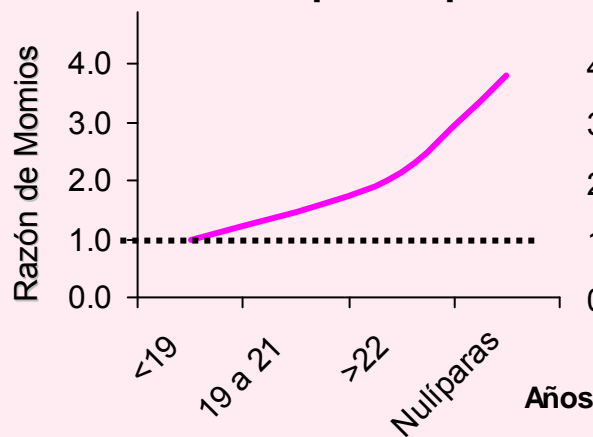


### Lactancia

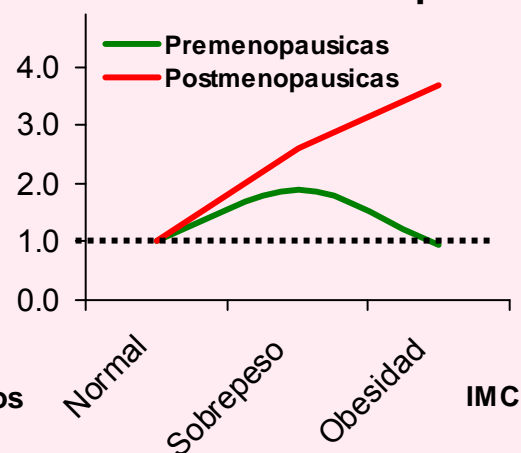


## Riesgo

### Edad al primer parto



### Índice de Masa Corporal



# Dieta y cáncer mamario en mujeres mexicanas

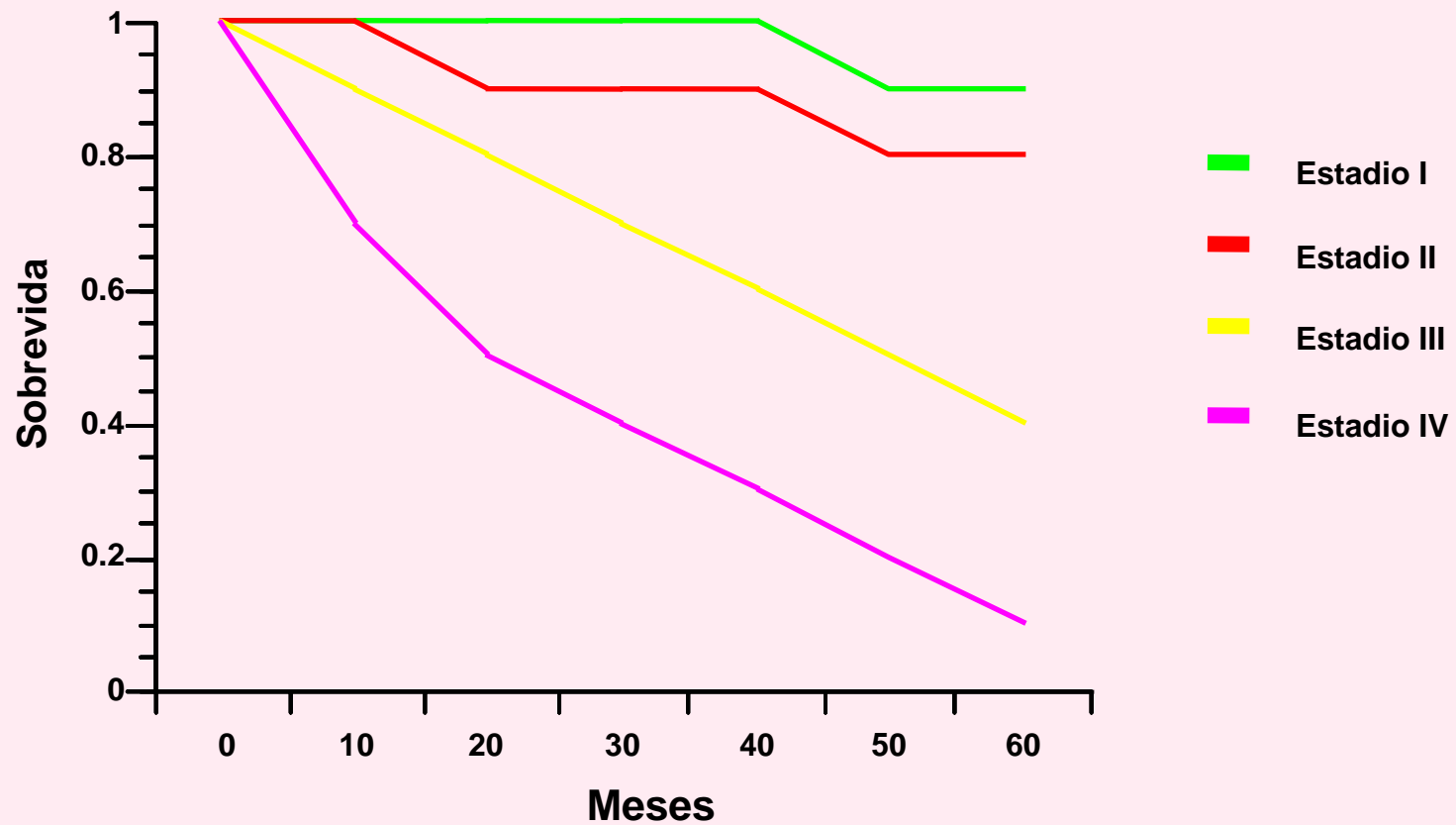
Alimento	Comparación	Razón de Momios (IC95%)
<i>Premenopausicas</i>		
Cebolla (rebanadas)	≥1 vs <1	0.18 (0.07–0.42)
Caroteno <sup>a</sup>	≥797.8 vs <797.8	0.44 (0.20–0.95)
Lariciresinol (mcg)	>190.3 vs <114.7	0.32 (0.10–0.99)
Pinoresinol (mcg)	>84.7 vs <48.7	0.19 (0.06–0.62)
<i>Postmenopausicas</i>		
Cebolla (rebanadas)	≥1 vs <1	0.37 (0.18–0.76)
Grasa poliinsaturada (g)	>32.9 vs <25.4	0.10 (0.02–0.39)
Vitamina E <sup>b</sup>	>23.3 vs <17.6	0.10 (0.02–0.44)
Flavonoles (mg)	>36.7 vs <26.1	0.21 (0.07–0.60)
Flavones (mg)	>3.9 vs <1.7	0.29 (0.10–0.82)
a. equivalentes de retinol b. equivalentes de alfa-tocoferol		

Fuente: Torres Luisa, et al., *Nutrition and Cancer* 2000; Bonilla P, et al, *Nutrition and Cancer* 2003; Galván M, et al., *Salud Pública de México* 2007.

Prevención secundaria  
de  
cáncer mamario

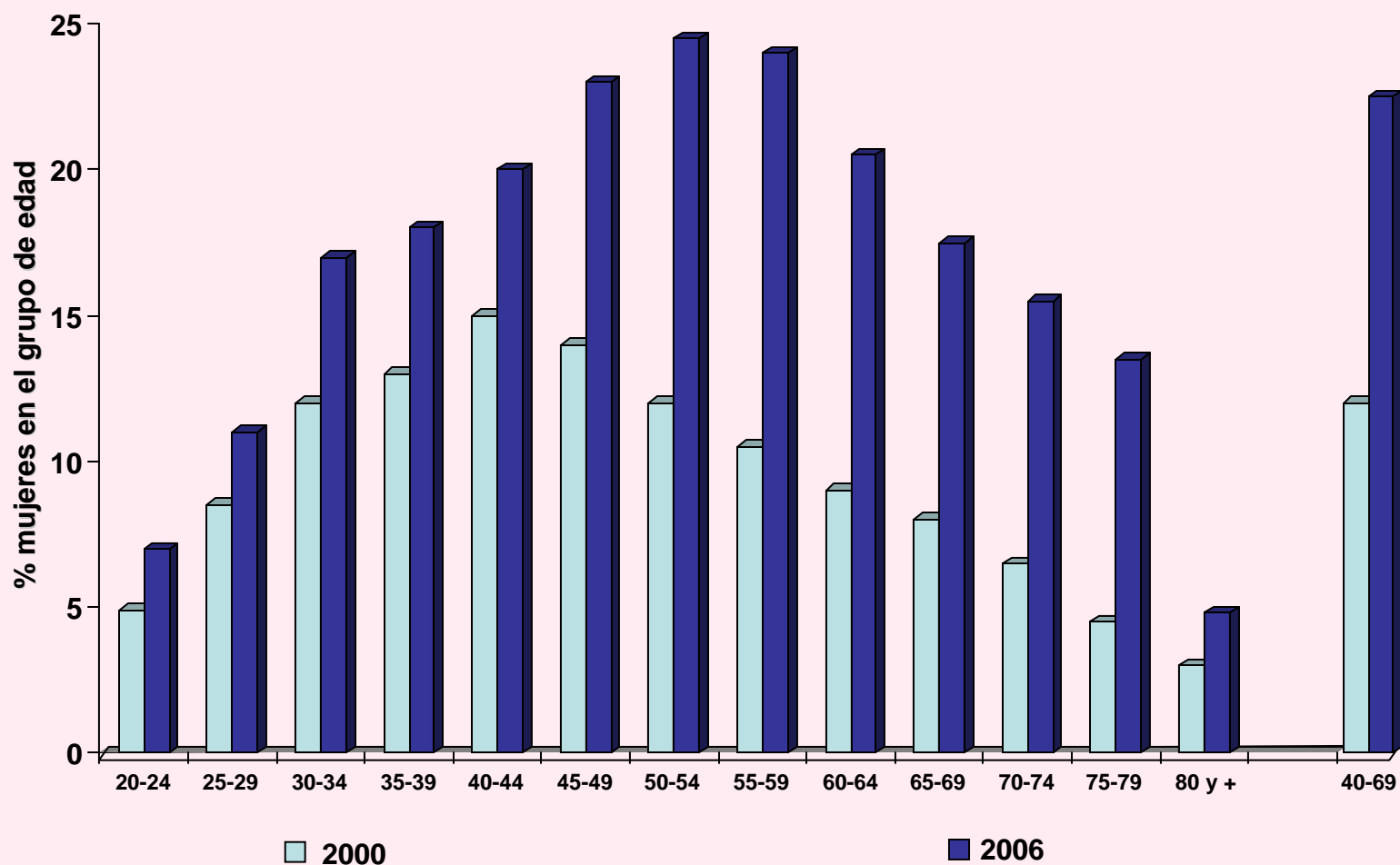


# Sobrevida de cáncer mamario (5 años)



Fuente: Schwartzmann, et al, J Clin Oncol, 2001.

## Exploración clínica de mama o mamografía en un período de 12 meses, México



Fuente: Knaul F, et al., Salud Pública de México, 2009.

## Edad de la primera mamografía Diagnóstico <IIA<sup>†</sup> vs. ≥IIA<sup>‡</sup>

Edad de la primera mamografía	R.M. <sup>1</sup>	R.M. <sup>2</sup>
Nunca	1.0	1.0
40-49	5.4*	7.4*
≥50	5.3	4.7*

1: R.M. ajustada por antecedente familiar de cáncer mamario

2: R.M. ajustada por antecedente familiar de cáncer mamario, edad al momento del diagnóstico, edad de la menarca, estado de menopausia y lactancia al primer hijo.

\*:  $p < 0.05$

† n=38

‡ n=253

Muchas  
Gracias

